


lenovo

Lenovo A859

**Краткое руководство
пользователя версии 1.0**

 Внимательно прочитайте это руководство перед использованием телефона.

Технические характеристики



Модель и система

Модель: Lenovo A859

Система: Android 4.2.2



Размер и вес

Высота: 144,71 мм

Ширина: 73,8 мм

Глубина: 9,04 мм

Вес: 162.1 г



ЦП

Процессор: MTK6582

Четырехъядерный процессор, 1,3 ГГц



Камера

Тип: CMOS

Разрешение: 8,0 МП (задняя) + 1,6 МП (фронтальная)



Питание и аккумулятор

Аккумулятор: 2250 мАч



Дисплей

Размер: 5,0 дюйма (диагональ)

Разрешение: HD 720P

Тип ЖК-экрана: IPS



Беспроводная связь

*Bluetooth 3.0

WLAN

WCDMA, GSM



GPS



① Значения основаны на фактических замерах.

* Устройство Bluetooth, подключаемое к устройству, должно находиться в радиусе 10 метров.

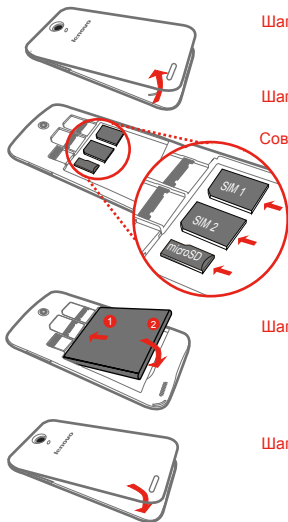
Общий вид



- | | | | | | |
|---|----------------------|---|----------------|---|--------------------|
| 1 | Приемник | 2 | Кнопка On/Off: | 3 | Фронтальная камера |
| 4 | Клавиши громкости | 5 | Микрофон | 6 | Micro USB |
| 7 | Гнездо для наушников | 8 | Задняя камера | 9 | Динамик |

Подготовка телефона

Для использования услуг сотовой связи необходимо вставить SIM-карту, предоставленную вашим оператором. Соберите телефон, как показано на рисунке.



Шаг 1. Откройте заднюю крышку.

Шаг 2. Вставьте SIM-карты и карту памяти.

Совет: Вставьте USIM-карту в разъем SIM 1, а обычную SIM-карту в разъем SIM 2.

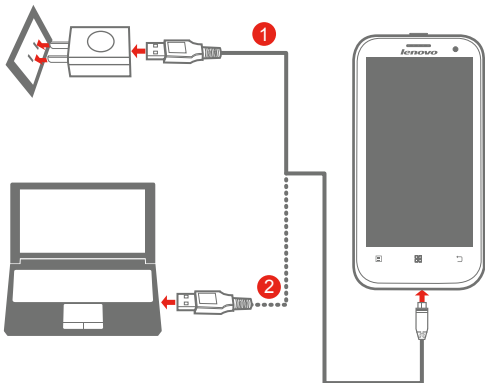
Шаг 3. Установите аккумулятор.

Шаг 4. Закройте заднюю крышку.

ⓘ НЕ вставляйте и НЕ извлекайте SIM-карту, когда телефон включен. Это может привести к повреждению SIM-карты или телефона.

Зарядка аккумулятора

Заряжайте аккумулятор, как показано на рисунке.




Метод 1. Подключите телефон к электрической розетке, используя адаптер электропитания и кабель USB, входящие в комплект поставки.

Метод 2. Зарядите аккумулятор от компьютера.

 Низкий заряд

 Полностью заряжен

 Зарядка

 Для получения дополнительной информации о безопасном использовании аккумулятора см. руководство **Важная информация об изделии**.

Дополнительная информация

Для получения дополнительной информации о функциях мобильного телефона Lenovo, о документах Regulatory Notice и о других полезных руководствах посетите веб-сайт

<http://support.lenovo.com/>.

Поддержка

Для получения информации об услугах доступа к сети и тарифах обратитесь к оператору беспроводной сети.

Инструкции по использованию устройства см. по адресу <http://support.lenovo.com/>.

Правовые оговорки

Lenovo и логотип Lenovo являются товарными знаками компании Lenovo на территории США и/или других стран. Другие названия компаний, изделий или услуг могут являться товарными знаками либо знаками обслуживания других компаний.

Первое издание (январь 2014) © Copyright Lenovo 2014.

Reduce | Reuse | Recycle



5SC9A466WN

Напечатано в Китае



McGrp.Ru Инструкции по эксплуатации и руководства пользователя

Эта инструкция загружена с сайта McGrp.Ru На этом сайте вы сможете посмотреть и скачать инструкции к вашей бытовой, кухонной и климатической технике, автоэлектронике и другим полезным девайсам. В случае каких то вопросов, вы можете задать вопрос по своему устройству и модераторы ответят на ваш вопрос в кратчайшие сроки.